



THE RUMA

HOTEL AND RESIDENCES



THE RUMA HOTEL AND RESIDENCES

如玛酒店及服务式公寓

7 Jalan Kia Peng, 50450 Kuala Lumpur, Malaysia

T +60 3 2778 0888

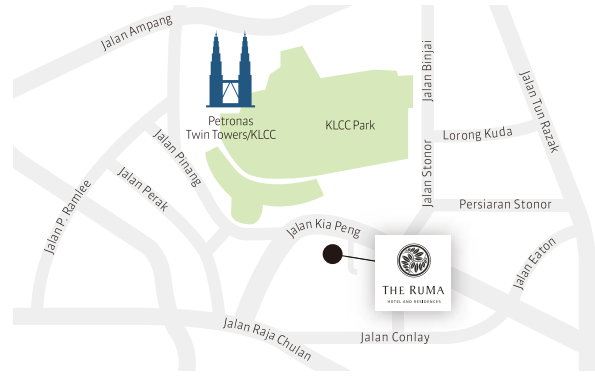
information@theruma.com

www.theruma.com

www.urbanresortconcepts.com

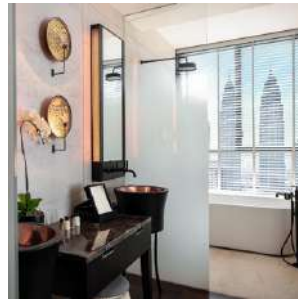
A LUXURY HOTEL
managed by
URBAN RESORT CONCEPTS

LIFESTYLE™
Preferred
VIRTUOSO
PREFERRED



如玛(RuMa)的字面意思即为“家”。酒店虽地处闹市喧嚣之中，却为一处宁静放松之所。酒店管理团队与员工们深谙诚恳待客之道，竭尽全力为客人提供如家一般的温馨感觉。在如玛酒店的入住体验将激发您深入领略这座文化多元之城的好奇心，并将引领您在都市悠闲度假气氛的现代时尚环境中，探索城市的历史和殖民地时期遗留的怀旧情调。如玛酒店为您倾力打造无与伦比的尊贵入住体验，定能让您宾至如归。

- 253间奢华客房与套房
- ATAS 餐厅
- SEVEN 大堂吧
- The LIBRARI
- UR SPA 水疗
- SANTAI 泳池酒吧
- 可容纳多达180位宾客的会议空间



位置

交通指示

- 位于吉隆坡商业、购物和娱乐中心的“金三角地带”
- 距离吉隆坡国际机场 (KLIA) 和吉隆坡第二国际机场 (KLIA2) 仅 60 分钟车程
- 距离吉隆坡中央车站仅 20 分钟车程

名胜古迹

- 国油双峰塔 (1 公里)
- 马来西亚国油音乐厅 (1 公里)
- 苏丽雅购物中心 (1 公里)
- 吉隆坡会展中心 (500 米)
- 吉隆坡城中城公园 (500 米)
- 吉隆坡城中城水族馆 (500 米)
- Karyaneka 马来西亚工艺品商店 (1 公里)
- 吉隆坡柏威年广场及武吉免登购物中心 (1.2 公里)
- 吉隆坡塔 (2.5 公里)
- 吉隆坡森林生态花园 (2.7 公里)
- 中央市场及唐人街 (4 公里)
- 吉隆坡皇家博物馆 (5 公里)
- 吉隆坡独立广场 (5.5 公里)
- 国家清真寺 (6.7 公里)
- 东姑阿都拉曼太子纪念馆 (6.7 公里)
- 湖滨公园 (7 公里)
- 国家博物馆 (7 公里)
- 吉隆坡雀鸟公园 (8.4 公里)
- 黑风洞 (15 公里)

住宿

客房类型

- 豪华客房 (43 平方米)
- 经典客房 (45 平方米)
- 高级豪华客房 (45 平方米)
- 经典豪华客房 (48 平方米)
- 豪华套房 (60 平方米)
- 经典套房 (88 平方米)
- 双卧家庭客房 (90 平方米)
- 双卧豪华套房 (110 平方米)
- 如玛套房 (110 平方米)
- 双卧如玛套房 (172 平方米)

客房设施及礼遇

- 落地及顶的滑动屏风独立出卧室与盥洗室
- 专属休息、工作和用餐区域
- 每日补充的免费迷你吧
- 支持屏幕镜像功能的高清电视
- 双洗脸盆
- 配备独立热带雨林淋浴的椭圆形泡泡浴缸
- 自动卷轴式遮光窗帘
- Nespresso 全自动咖啡机
- 传统茶具
- 个人专属保险箱
- 大床和双床
- 奢华舒适的 330 织床上用品
- 免费高速无线网络
- 免费本地通话
- 精选迎宾饮料

餐饮

- ATAS 餐厅
- SEVEN 大堂吧
- SANTAI 泳池酒吧
- The LIBRARI
- 露台户外用餐
- 24 小时客房用餐

设施

- 无边泳池
- 户外日光浴平台
- 24 小时营业的一流健身中心
- 水疗
- 如玛 Truefitt & Hill 理发店



THE LIBRARI



SEVEN LOBBY BAR



ATAS

The LIBRARI

The LIBRARI是为客人们营造丰富感官体验的魅力之所。在这里，客人们可一边享用精心制作的下午茶、小吃、甜品及蛋糕等美食，一边鉴赏吉隆坡的怀旧手工艺品和跳蚤市场的旧物古董，或是翻阅复古杂志和关于文化、设计和建筑的有趣书籍，开启一场穿越时空之旅。

营业时间：每天 10:00 - 00:00

SEVEN 大堂吧

SEVEN大堂吧是从酒店大堂缓缓延伸出来并拥有充足采光的一方温室，为客人提供一系列精选的可口饮品及小吃。弥漫着人文气息的优美环境将是您放松身心或与好友小聚闲聊的最佳场所。

营业时间：每天 10:00 - 00:00

ATAS 餐厅

ATAS餐厅坐落于酒店夹层，是一家特色的欧洲小餐馆，每道菜品都展现了激情、创意和精湛的技艺。ATAS餐厅以可持续实践为核心理念，结合欧洲烹饪技术，重新定义了味觉与传统的界限。餐厅主打轻松随意的用餐氛围之理念，其开放式厨房为公共餐厅、露台户外用餐区和一个私密的用餐室所环绕。

早餐 每天 06:30 - 10:30

午餐 周二至周日 [周一休息] 12:00 - 14:30

晚餐 周二至周日 [周一休息] 18:00 - 22:00



SANTAI 泳池酒吧

SANTAI 泳池酒吧位于酒店六楼，客人们可在悠闲舒适的氛围下尽情欣赏吉隆坡天际线的壮观景色。酒吧的无边际泳池采用富有时尚感的黑/金色泳池砖铺贴，泳池看似悬浮于大楼边缘，可为您提供饱览梦幻迷人都市景致的绝佳视野。客人们可悠闲畅泳，在洒满阳光的躺椅上享受日光浴或在泳池甲板区的长沙发上放松身心；而露台会议室则适合举行气氛较为轻松的非正式会议。

营业时间：每天 10:00 - 00:00



遥水疗

优雅高端的遥水疗占酒店六楼的半数空间，并与泳池和休息区相连接，这里是为客人提供放松身心和以结果驱动的健康护理的专属空间。五间护理室的装饰风格均呈现了简约热带格调，令客人们能够更加自如地享受深度放松的水疗体验。

营业时间：每天 10:00 - 21:00



如玛 Truefitt & Hill 理发店

享誉全球的 Truefitt & Hill 理发店源于英国伦敦，是业界知名的一流理发店，为独具慧眼的男士提供美容服务。

营业时间：周二至周日 10:00 - 19:00

会议及活动

如玛不只是一家酒店，更是举行会议和宴会的理想场所。酒店提供多种适合举行企业会议和宴会的场所，包括配备一流视听设备的室内董事会会议厅和会议室，及阳光充足的户外露台会议空间。所有活动的策划和执行由专属活动经理为您量身定制，以确保您的活动在如玛顺利成功。

多功能厅/会议室场地一览

多功能场地	面积		层高		尺寸(米)	
	平方英尺	平方米	英尺	米	长	宽
夹层						
会议室 Bilik I & II	1885	175	9'8"	3	13.6	14.8
会议室 Bilik I	1077	100	9'8"	3	13.6	7.3
会议室 Bilik II	808	75	9'8"	3	10.2	7.5
会议室 Bilik III	463	43	9'5"	2.9	7.2	3.9
6层						
SANTA! 泳池酒吧	4091	380	13'1"	4	26	39.4
The Pavilion 宴会厅	1519	141	13'1"	4	19.3	7.4
宴会厅 Pavilion I	711	66	13'1"	4	9.1	7.4
宴会厅 Pavilion II	808	75	13'1"	4	10.2	7.4
6M层						
董事会会议厅	496	46	7'8"	2.4	9.5	4.5

多功能厅/会议室场地容纳人数表

多功能场地	宴会	鸡尾酒会	课桌型	剧院型	董事会议	U型
夹层						
会议室 Bilik I & II	100	100	-	-	-	-
会议室 Bilik I	60	80	45	80	32	30
会议室 Bilik II	40	50	27	50	24	24
会议室 Bilik III	-	-	-	-	14	-
6层						
The Pavilion 宴会厅	80	120	63	120	36	36
宴会厅 Pavilion I	40	50	27	60	16	18
宴会厅 Pavilion II	40	70	27	70	16	18
6M层						
董事会会议厅	-	-	-	-	14	-



THE RUMA HOTEL AND RESIDENCES
如玛酒店及服务式公寓

7 Jalan Kia Peng, 50450 Kuala Lumpur, Malaysia

T +60 3 2778 0888 information@theruma.com www.theruma.com

A LUXURY HOTEL

managed by

URBAN RESORT CONCEPTS

LIFESTYLE™

Preferred
HOTELS & RESORTS



VIRTUOSO
PREFERRED